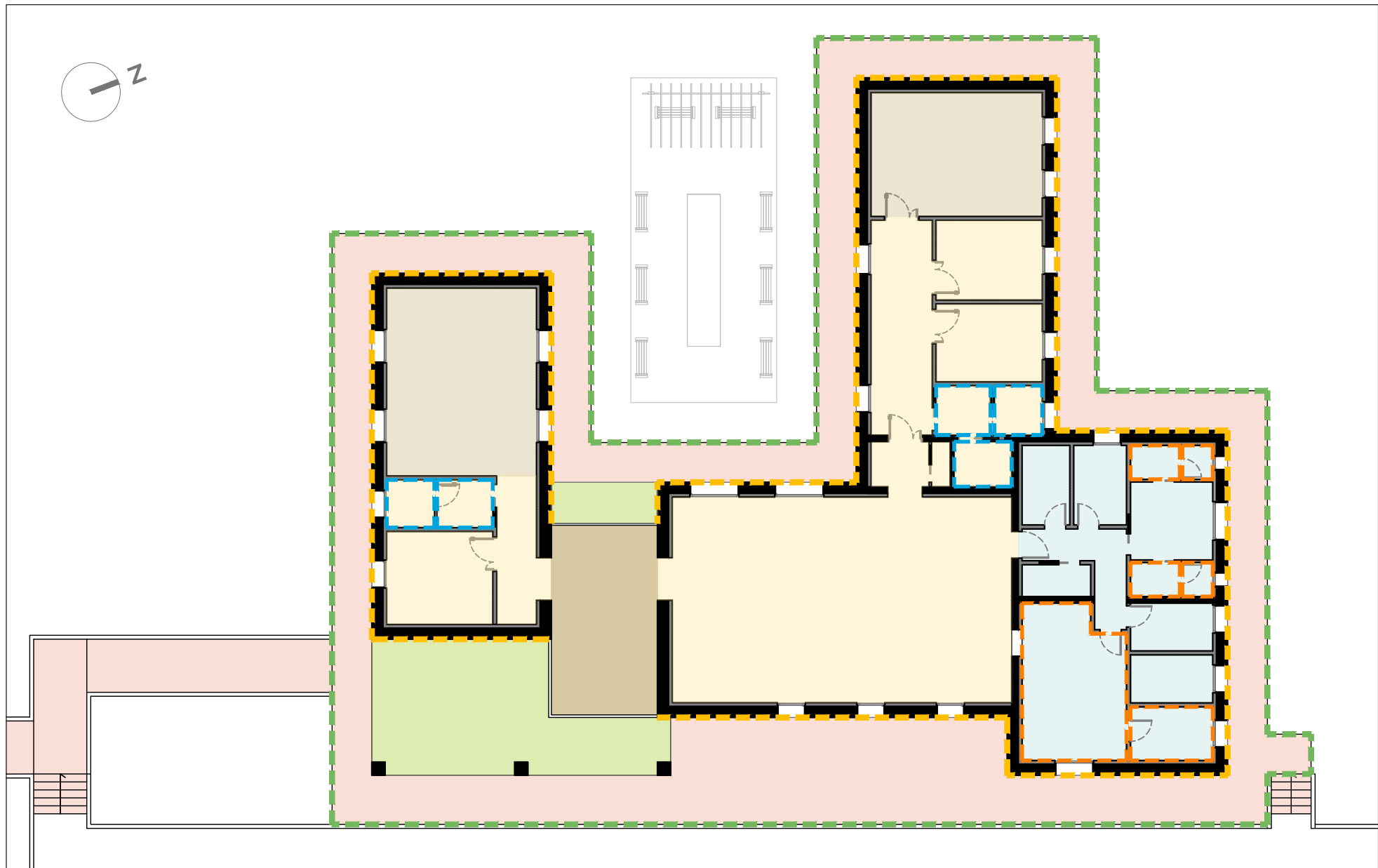


ABACO DELLE PAVIMENTAZIONI - planimetria piano terra, scala 1:200



tipo: RIVESTIMENTO IN RESINA  
colore: TINTA NEUTRA da campionare in fase esecutiva  
formato: H rivestimento 2.70 m  
spessore: sp. 3 mm  
caratteristiche: per interni  
note: -



tipo: RIVESTIMENTO CERAMICA MONOCOTTURA  
colore: BIANCO LUCIDO  
formato: 20 x 50 rettificato  
spessore: sp. 10 mm  
caratteristiche: -  
note: posa parallela - H rivestimento 2,00 m

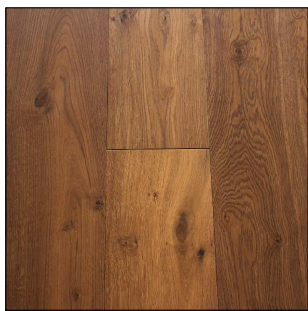


tipo: ZOCCOLATURA IN GRANITO - PIETRA DI LUSERNA  
finitura: FIAMMATA E SPAZZOLATA  
formato: H 20 cm  
spessore: sp. 20 mm  
caratteristiche: -  
note: -

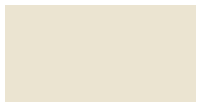


tipo: DAVANZALI E SOGLIE  
finitura: CEPPLO D'ISEO  
formato: -  
spessore: sp. 20 mm  
caratteristiche: -  
note: -

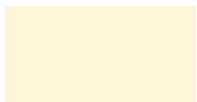
PAVIMENTAZIONI INTERNE



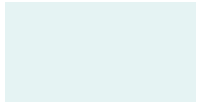
tipo: PAVIMENTAZIONE IN LEGNO MASSELLO  
essenza: ROVERE  
formato: DOGA LARGA  
spessore: sp. 10 mm  
caratteristiche: per interni  
note: posa "a correre"



tipo: PAVIMENTAZIONE IN LEGNO MASSELLO  
essenza: ROVERE  
formato: DOGA PICCOLA  
spessore: sp. 10 mm  
caratteristiche: per interni  
note: posa a spina italiana



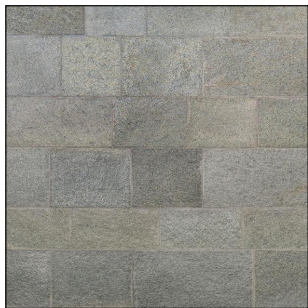
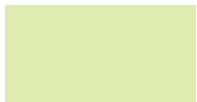
tipo: PAVIMENTAZIONE CONTINUA BASE CEMENTIZIA  
CON MICRO GRANIGLIA DI MARMO- tipo "Micro Terrazzo"  
colore: BASE BIANCA  
formato: -  
spessore: sp. 40/50 mm  
caratteristiche: per interni  
note: -



tipo: PAVIMENTAZIONE IN GRES - tipo "Marazzi - mystone moon - grey"  
colore: GRIGIO EFFETTO PIETRA  
formato: 60 x 60 rettificato  
spessore: sp. 10 mm  
caratteristiche: per interni/esterni antiscivolo e antigelivo - R10  
note: posa parallela



tipo: PAVIMENTAZIONE IN CUBETTI DI PORFIDO  
colore: GRIGIO  
formato: 4 x 4 x 6  
spessore: -  
caratteristiche: per esterni antiscivolo e antigelivo - R10  
note: posa in letto di sabbia e cemento



tipo: PAVIMENTAZIONE IN GRANITO - PIETRA DI LUSERNA  
finitura: FIAMMATA E SPAZZOLATA  
formato: 60 x 30 - bordi bisellati  
spessore: sp. 20 mm  
caratteristiche: -  
colore: posa "a correre"

PROGETTO ESECUTIVO

INTERVENTO DI REALIZZAZIONE NUOVO CENTRO DIURNO PER ANZIANI  
"IL SOLE D'INVERNO"

Comune di Vigolzone (PC) - CUP: J75E25000160004



Committente:

COMUNE DI VIGOLZONE

piazza Serena, 18 – 29020 Vigolzone (PC)  
c.f. 00308460336

visto ed approvato:

Progetto:

Ufficio Tecnico Comune di Vigolzone

il Tecnico:

STUDIO TECNICO  
Ing. Silvio Carini  
Stradone Farnese, 23/25 - 29121 Piacenza  
Tel./Fax: 0523-711319 - mobile: 333-2895211  
e-mail: ing.silviocarini@gmail.com p.e.c. silvio.carini@ingpec.eu

il Tecnico:

Oggetto elaborato:

ABACO DELLE PAVIMENTAZIONI

Fase:

ESE

Elaborato:

AR 4.12

REV.	DATA	DESCRIZIONE
00	novembre 2025	EMESSO PER APPROVAZIONE DEL PROGETTO ESECUTIVO
01		
02		
02		

redatto:

controllato: Ing. Carini

note: